

CONNECTEURS PS 200 (jusqu'à 200 ampères)



Les connecteurs PS200, derniers nés de la gamme, peuvent intégrer jusqu'à 16 auxiliaires de signaux en plus des deux contacts de puissance principaux. Les connecteurs PS200 sont dotés d'un boîtier en plastique monobloc plus petit que les connecteurs de type SBE160, mais permettant le passage de 200A et de 16 signaux de 5A chacun. Les boîtiers sont dotés de ressorts en acier inoxydable pour maintenir en place les contacts à faible résistance. Les contacts de puissance vont de AWG4 (25 mm²) à AWG 1/0 (50 mm²) et vous permettront de passer de 120 à 200 ampères.

Les contacts plaqués argent vont jusqu'au AWG1/0 (50mm²)
Permettent des courants évalués selon la norme UL jusqu'à 200 ampères par pôle.

- **Jusqu'à 16 contacts auxiliaires**

Permet une commutation d'alimentation intelligente, un CAN et un shunt, ainsi qu'une puissance de 5 ampères par contact.

- **Homologué UL pour le branchement à chaud**

Idéal pour les batteries ou autres applications demandant une capacité d'interruption du circuit.

- **Protection des doigts**

Minimise le contact potentiel avec les éléments sous tension.

- **Option de boîtier résistant aux produits chimiques**

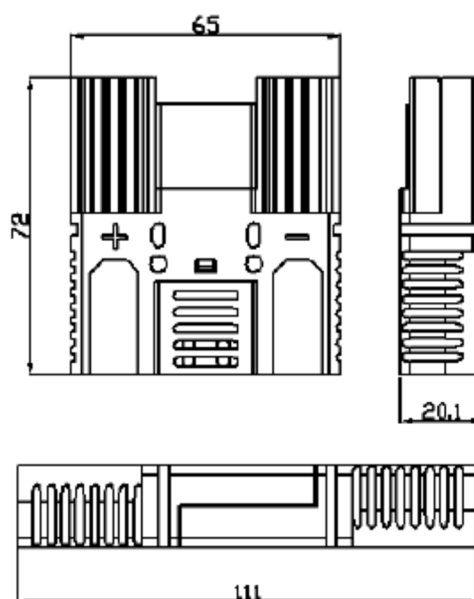
Étend la plage de température jusqu'à -40 ° C, tout en offrant une meilleure résistance aux UV et aux produits chimiques

Boîtier standard PS200

Le PS200 est la plus grande taille de boîtiers de la gamme PS/PSF. Les boîtiers PS200 sont moulés en polycarbonate permettant un usage entre -20° et 105°C.. Leur format hermaphrodite facilite leur utilisation et permet de réduire vos stocks de pièces. Le détrompage se fait par code couleur.

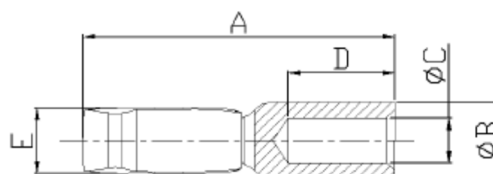
Une version en PBT est également disponible, permettant une plus grande résistance aux produits chimiques. Ces boîtiers permettent un usage entre -40° et 125°C.

En outre, les boîtiers sont équipés d'un rainurage latéral permettant le montage de ces derniers en tableau et d'une protection « doigts » minimisant les contacts potentiels avec les éléments sous tension.



Contacts cuivre plaqués argent PS200

Utilisez deux contacts en cuivre plaqués argent par boîtier. Performance : Ces contacts offrent une durabilité jusqu'à 10000 cycles d'accouplement. Possibilité de réduire la section de câble à l'aide de réducteurs.



| SECTIONS | | -A- | | -B- | | -C- | | -D- | | -E- | |
|----------|--------|-----|------|------|------|------|------|------|------|------|------|
| AWG | sq. mm | mm | in. | mm | in. | mm | in. | mm | in. | mm | in. |
| 1/0 | 53.5 | 53 | 2.08 | 13.2 | 0.52 | 11.2 | 0.44 | 21.3 | 0.84 | 10.4 | 0.41 |
| #1 | 42.4 | 53 | 2.08 | 11.9 | 0.47 | 9.9 | 0.39 | 21.3 | 0.84 | 10.4 | 0.41 |
| #2 | 35 | 53 | 2.08 | 11.1 | 0.44 | 8.7 | 0.34 | 21.3 | 0.84 | 10.4 | 0.41 |
| #4 | 25 | 53 | 2.08 | 11.1 | 0.44 | 8.7 | 0.34 | 23.5 | 0.93 | 10.5 | 0.41 |



SPECIFICATIONS PS200

Electrique

| | |
|-------------------------------------------------------------------|----------------|
| Intensité nominale¹ | UL1977 |
| Contact de puissance (50 mm²) | 600 |
| Tension nominale AC/DC | UL 1977 |
| UL 1977 | 600 |
| Tension de tenue diélectrique | |
| Volts AC | 2,200 |
| Résistance moyenne contact Milliohms | 0.150 |
| Ampérage nominal de courant enfichable à chaud (contact) : | |
| 250 cycles à 120 V CC | 60A |

Matériaux

Boîtiers

| | |
|---------------------------|-------------------------------------------------|
| Résine plastique standard | Polycarbonate |
| Ressorts | Polycarbonate / Mélange PBT Acier inoxydable |

Indice d'inflammabilité du boîtier

UL94 V-0

| | |
|-----------------------------|----------------------------------------|
| Contact de puissance | Cuivre plaqués argent |
| Auxiliaires | Cuivre plaqué or / bronze plaqué or |

Méthodes d'utilisation des contacts

Sertissage
Soudure

Mécanique

| | | |
|--------------------------------------------------|----------------------------------------|---------------|
| Dimensions des contacts | AWG | mm² |
| Contacts de puissance | 4 à 1/0 | 25 à 50mm² |
| Diamètre maximum d'isolation | in. | mm |
| Contacts de puissance | 0.565 | 14.3 |
| Température de fonctionnement² | °F | °C |
| Boîtiers standards | -4° to 221° | - 20° to 105° |
| Boîtiers résistants aux produits chimiques | -40° to 221° | - 40° to 125° |
| Cycles de connexion/déconnexion | plaqués argent (Ag)/Or (Au) | |
| Contacts de puissance | 10,000 | |
| Auxiliaires | 2,500 | |
| Force moyenne de connexion/déconnexion | Lbf. | |
| Contacts de puissance | 20 | |



¹ Basé sur : A une température de 105 ° C, avec un câble de la plus grande taille, correctement monté avec un outillage recommandé par le fabricant et une température ambiante de 25 ° C. Classement UL : ne pas dépasser la température maximale de fonctionnement. Cote CSA inférieure à une élévation de température de 30 ° C.

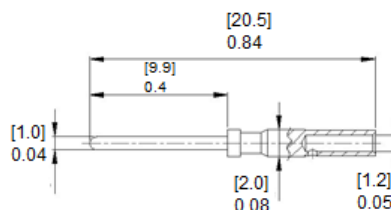
² Limité par les propriétés thermiques du boîtier en plastique du connecteur.

³ N'utilisez que les outils recommandés par le fabricant. D'autres outils peuvent affecter la performance de nos connecteurs ainsi que la reconnaissance UL et CSA.

ACCESSOIRES PS200

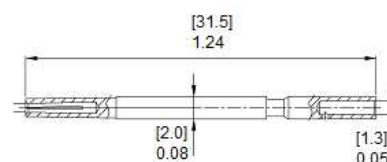
Contacts auxiliaires mâles pour PS 200

Utilisez jusqu'à huit contacts mâles par boîtier. Contacts AWG 20 (0.52mm²) ou AWG 18 (0.82mm²). Contacts cuivre recouverts or. Durabilité : jusqu'à 2500 cycles d'accouplement.



Contacts auxiliaires femelles pour PS 200

Utilisez jusqu'à huit contacts femelles par boîtier. Contacts AWG 20 (0.52mm²) ou AWG 18 (0.82mm²). Contacts bronze recouverts or. Durabilité : jusqu'à 2500 cycles d'accouplement.



Outil d'insertion

L'outil d'insertion vous permettra de positionner et de bloquer les contacts auxiliaires.



Serre-câble

Le serre-câble vous permettra de positionner, de protéger et de bloquer le câblage des « signaux ».

