

CONNECTEURS GPS 40PSX (jusqu'à 40 ampères)



Basés sur la conception hermaphrodite mise au point par Anderson en 1953, les connecteurs GPS40 PSX tripolaires comprennent puissance et signal (avec 4 auxiliaires) dans un boîtier très compact. Les connecteurs GPS40 PSX sont dotés d'un boîtier en plastique monobloc utilisant des ressorts en acier inoxydable pour maintenir en place les contacts à faible résistance allant de # 20 (0.5 mm²) à # 8 (8,3 mm²) et des contacts auxiliaires de # 20/24 (0.75/0.50 mm²) à # 12 (3.3 mm²).

- **Contacts en cuivre argenté ou étamé à faible résistance**
Permet des courants homologués UL jusqu'à 40 ampères

- **Homologué UL pour le branchement à chaud**
Idéal pour les batteries ou autres applications demandant une capacité d'interruption du circuit.

- **Protection des doigts**
Minimise le contact potentiel avec les éléments sous tension.

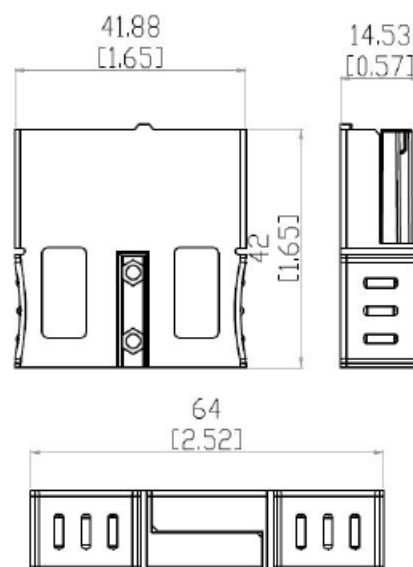
- **Option de boîtier résistant aux produits chimiques**
Étend la plage de température jusqu'à -40 ° C, tout en offrant une meilleure résistance aux UV et aux produits chimiques

- **Jusqu'à 4 contacts auxiliaires**
Permet une commutation d'alimentation intelligente, un shunt, avec une puissance de 5 ampères par contact.

Boîtiers GPS40 PSX

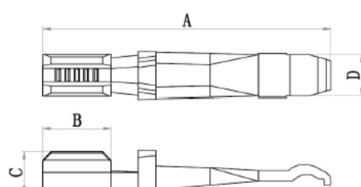
Les boîtiers GPS40 PSX permettent de monter 3 contacts de puissance et jusqu'à 4 contacts auxiliaires. Les boîtiers en polycarbonate permettent une utilisation de -20° à 105°. Le design « sans genre » ou hermaphrodite permet l'utilisation des mêmes connecteurs entre eux. La clé de détrompage se fait par couleur.

Les boîtiers existent en version résistante aux produits chimiques moulés dans un mélange PBT. Convient pour une utilisation de -40 ° C à 125°.



Contacts cuivre plaqués argent GPS40 PSX

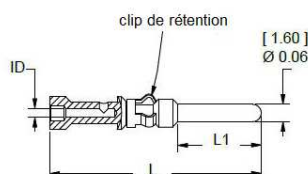
Utilisez trois contacts par boîtier. Contacts en cuivre plaqués argent allant de AWG 20 (0.5mm²) à AWG 8 (8.3mm²). Durabilité : jusqu'à 10 000 cycles d'accouplement.



DIMENSIONS		-A-		-B-		-C-		-D-	
AWG	mm	mm	In.	mm	In.	mm	In.	mm	In.
16/20	1.3/0.5	27.00	1.06	6.33	0.25	3.9	0.14	3.84	0.15
12/16	3.3/1.3	27.00	1.06	6.33	0.25	4.6	0.18	3.84	0.15
10/14	5.3/2.1	27.00	1.06	6.33	0.25	5.6	0.20	3.84	0.15
8#	8.4	27.00	1.06	6.33	0.25	6.8	0.27	3.84	0.15

Contacts auxiliaires mâles pour GPS40 PSX

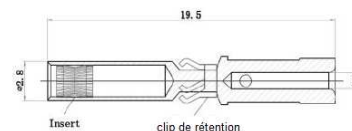
Utilisez jusqu'à deux contacts mâles par boîtier. Contacts AWG 20/24 (0.75/ 0.50mm²) à AWG 12 (3.3mm²). Durabilité : jusqu'à 10000 cycles d'accouplement.



Description	Dimensions		-L-		-L1-		-ID-	
	AWG	sq. mm	mm	In.	mm	In.	mm	In.
STANDARD 7.7mm	#12	3.3	19.5	0.77	7.7	0.30	2.6	0.10
	#14/#16	1.5/1.0	19.5	0.77	7.7	0.30	2.1	0.08
	#16/#20	1.0/0.75	19.5	0.77	7.7	0.30	1.7	0.07
	#20/#24	0.75/0.5	19.5	0.77	7.7	0.30	1.1	0.04
LONG 9.3mm	#12	3.3	21.2	0.83	9.3	0.37	2.6	0.10
	#14/#16	1.5/1.0	21.2	0.83	9.3	0.37	2.1	0.08
	#16/#20	1.0/0.75	21.2	0.83	9.3	0.37	1.7	0.07
	#20/#24	0.75/0.5	21.2	0.83	9.3	0.37	1.1	0.04
COURT 6.4mm	#12	3.3	18.3	0.72	6.4	0.25	2.6	0.10
	#14/#16	1.5/1.0	18.3	0.72	6.4	0.25	2.1	0.08
	#16/#20	1.0/0.75	18.3	0.72	6.4	0.25	1.7	0.07
	#20/#24	0.75/0.5	18.3	0.72	6.4	0.25	1.1	0.04

Contacts auxiliaires femelles pour GPS40 PSX

Utilisez jusqu'à quatre contacts femelles par boîtier. Contacts AWG 20/24 (0.75/ 0.50mm²) à AWG 12 (3.3mm²). Durabilité : jusqu'à 10000 cycles d'accouplement.



Dimensions		-ID-	
AWG	sq. mm	mm	In.
#12	3.3	2.6	0.10
#14/#16	1.5/1.0	2.1	0.08
#16/#20	1.0/0.75	1.7	0.07
#20/#24	0.75/0.5	1.1	0.04



SPECIFICATIONS GPS40 PSX

Electrique

Intensité nominale*	UL 1977
Contact de puissance (8mm ²)	45
Tension nominale AC/DC	
UL1977	600
Tension de tenue diélectrique	
Volts AC	2,200
Résistance moyenne contact Milliohms¹	0.530
Ampérage nominal de courant enfichable à chaud UL - 250 cycles à 120 V CC	
Contact de puissance	50A

Mécanique

Dimensions des contacts	AWG	mm²
Contacts de puissance	20/8	0.5/8.33
Diamètre maximum d'isolation	in.	mm
Contacts de puissance	0.177	4.5
Température de fonctionnement²	°F	°C
Boîtiers standards	-4° to 221°	- 20° to 105°
Boîtiers résistants aux produits chimiques	-40° to 221°	- 40° to 105°
Cycles de connexion/déconnexion		plaqués argent (Ag)
Contacts de puissance		10,000
Force moyenne de connexion/déconnexion	Lbf.	
Contacts de puissance	10	
Min. Contact / Force de rétention du ressort	Lbf.	
Boîtier standard	25	

Matériaux

Boîtiers

Résine plastique standard Polycarbonate
Polycarbonate / Mélange PBT
Acier inoxydable

Indice d'inflammabilité du boîtier UL94 V-0

Contact de puissance et contact Powerpole® Cuivre plaqués argent

Méthodes d'utilisation des contacts

Sertissage



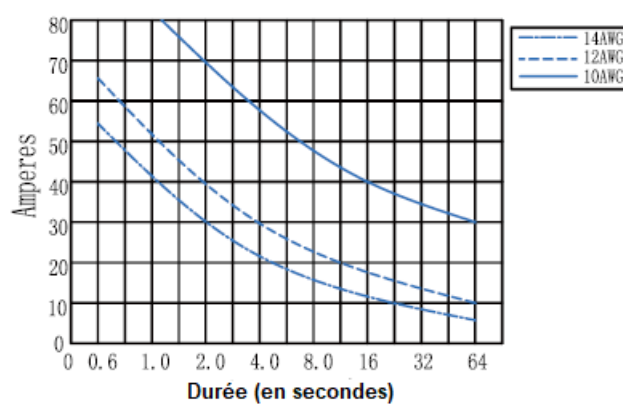
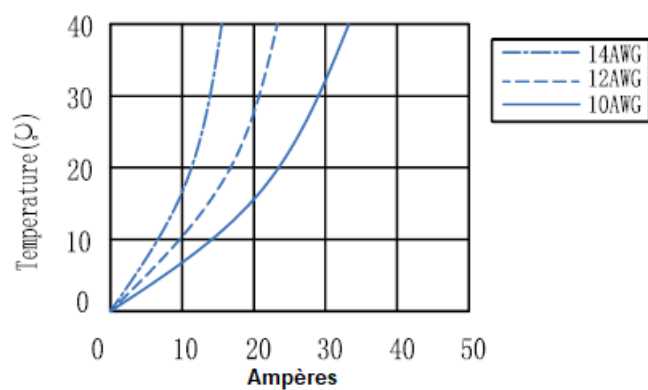
¹ Basé sur : A une température de 105 ° C, avec un câble de la plus grande taille, correctement monté avec un outillage recommandé par le fabricant et une température ambiante de 25 ° C. Classement UL : ne pas dépasser la température maximale de fonctionnement.

² Limité par les propriétés thermiques du boîtier en plastique du connecteur.

³ N'utilisez que les outils recommandés par le fabricant. D'autres outils peuvent affecter la performance de nos connecteurs ainsi que la reconnaissance UL.

COURBES DE TEMPERATURES GPS40 PSX

Elévation de température à courant continu

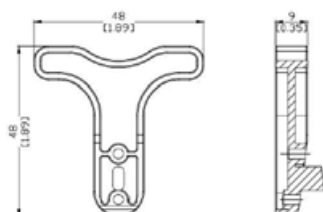


REMARQUE : Les tableaux d'élévation de température sont basés sur une température ambiante de 25 ° C.

ACCESSOIRES GPS40 PSX

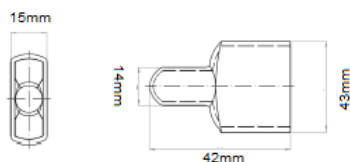
Poignée « T » GPS40 PSX

La poignée en «T» facilite la connexion et déconnexion des connecteurs. La matière plastique non conductrice est solide et sûre.



Protections

Les manchons offrent une protection contre la saleté pour les connecteurs GPS40PSX.



Outil d'insertion

L'outil d'insertion vous permettra de positionner et de bloquer les contacts auxiliaires.

