

## CONNECTEURS POWERPOLES SPC 400A



La série SPC 400 est le plus grand modèle de la gamme powerpôles. Les contacts utilisés vont de AWG 1/0 (50 mm<sup>2</sup>) à 300 mcm (152mm<sup>2</sup>) et offrent une puissance pouvant aller jusqu'à 450 ampères par pôle en fonction du contact utilisé.

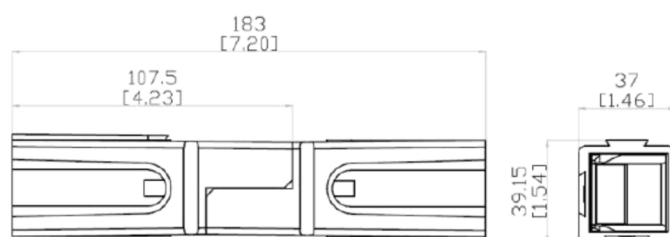
- **Capacité de puissance élevée jusqu'à 450 ampères par pôle**

- **Configurations contact à contact et busbar.**

*Les contacts standards et les contacts busbar peuvent être utilisés dans les mêmes boîtiers.*

### Boîtier standard SPC 400

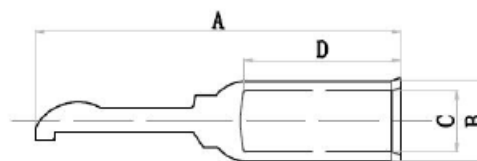
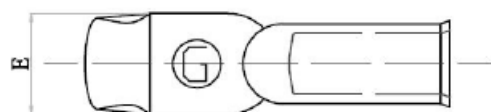
Les boîtiers SPC 400 sont disponibles dans une large gamme de couleurs apportant de nombreuses clés de détrompages. Ils peuvent être montés avec contacts standards ou Busbar.



### Contacts cuivre plaqués argent SPC 400

Ces contacts permettent de maximiser les performances de vos connecteurs unipolaires en offrant jusqu'à 10000 cycles d'accouplement et sont recommandés pour les coupures de circuits. Sont disponibles en sections AWG 1/0 (50mm<sup>2</sup>), AWG 2/0 (70mm<sup>2</sup>), AWG 3/0 (95mm<sup>2</sup>), AWG 4/0 (110mm<sup>2</sup>) et 300mcm (152mm<sup>2</sup>).

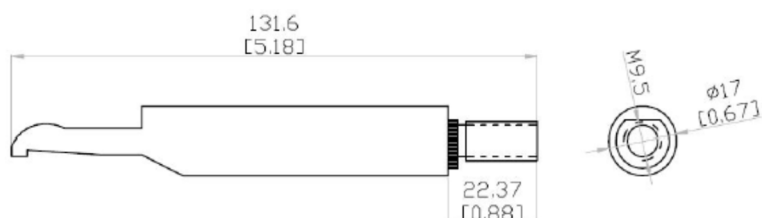




SECTIONS		-A-		-B-		-C-		-D-		-E-	
AWG	sq. mm	mm	In.	mm	In.	mm	In.	mm	In.	mm	In.
2/0	67,4	75.2	2.96	16.3	0.64	12.45	0.49	31.7	1.25	20.6	0.81
4/0	107.2	79.2	3.12	19.1	0.75	15.8	0.62	32.8	1.29	20.0	0.79
300mcm	152	73.9	2.91	22.2	0.87	19.1	0.75	32.5	1.28	20.6	0.81
3/0	85	75.1	2.96	17.9	0.7	14.7	0.58	32.8	1.29	20.6	0.81
1/0	53.5	73.9	2.91	12.95	0.51	11.1	0.44	31.8	1.25	20.6	0.81

## Contacts BUSBAR SPC 400

Contact 400A par pôle plaqué argent.  
Contient les écrous de verrouillage.





## SPECIFICATIONS SPC 400

### Electrique

Intensité nominale	UL 1977
Contact à contact	400 A

### Tension nominale AC/DC

UL 1977	600
---------	-----

### Tension de tenue diélectrique

Volts AC	2,200
----------	-------

Résistance moyenne contact Milihoms	0.050
-------------------------------------	-------

Ampérage nominal de courant enfichable à chaud UL -250 cycles à 120 V CC	100 A
---	-------

### Matériaux

#### Boîtiers

Résine plastique standard	Polycarbonate
Ressorts	Acier inoxydable

#### Indice d'inflammabilité du boîtier

UL94	V-0
------	-----

#### Contact

Base	Alliage de cuivre
Placage du contact	Argent

#### Méthodes d'utilisation des contacts

Serissage*	Contacts standards
Soudure	Contacts standards

### Mécanique

Dimensions des contacts	AWG	mm <sup>2</sup>
	1/0 à mcm 300	50 à 152

Diamètre maximum d'isolation	in.	mm
	1.1	27.9

Température de fonctionnement	°F	°C
Boîtier standard	-4° à 221°	-20° à 105°

Cycles de connexion/déconnexion	Argent
Contact à contact	10,000

Force moyenne de connexion/ déconnexion	Lbf.	N
Contact	30	133

Min. contact / force de rétention du ressort	Lbf.	N
	150	667



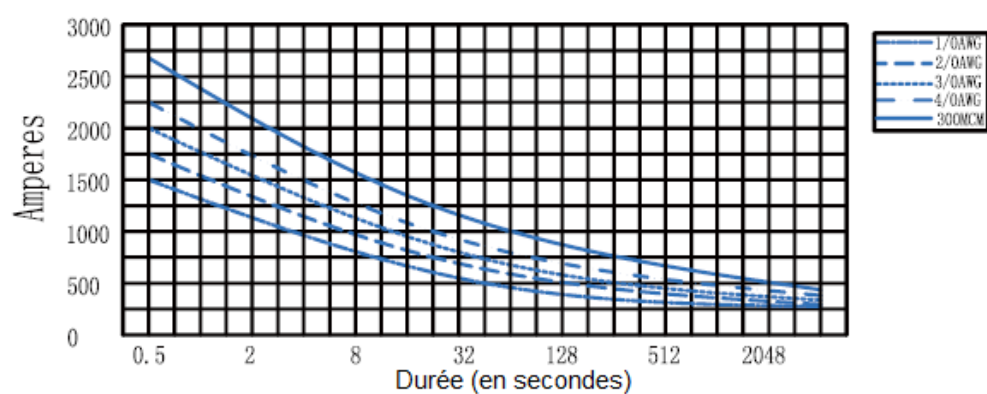
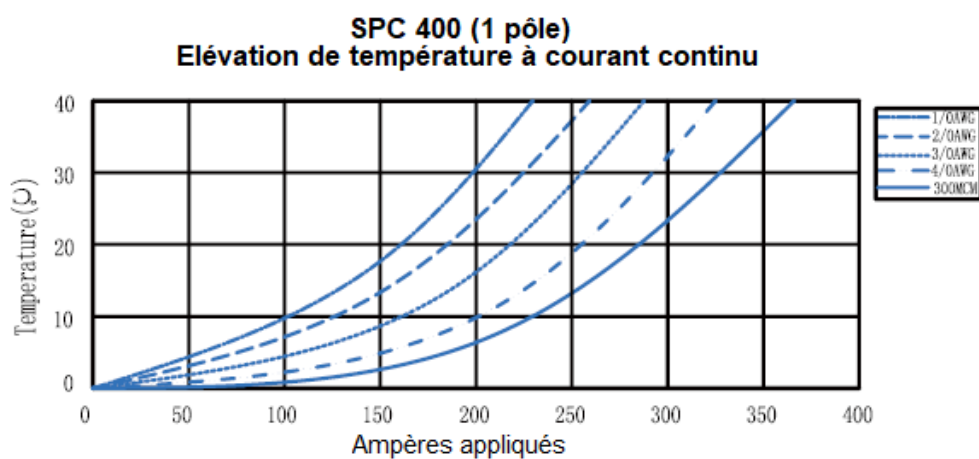
E357218

<sup>1</sup> Basé sur : A une température de 105 ° C, avec un câble de la plus grande taille, correctement monté avec un outillage recommandé par le fabricant et une température ambiante de 25 ° C. Classement UL : ne pas dépasser la température maximale de fonctionnement. Cote CSA inférieure à une élévation de température de 30 ° C.

<sup>2</sup> Limité par les propriétés thermiques du boîtier en plastique du connecteur.

<sup>3</sup> N'utilisez que les outils recommandés par le fabricant. D'autres outils peuvent affecter la performance de nos connecteurs ainsi que la reconnaissance UL et CSA.

## COURBES DE TEMPERATURES SPC 400

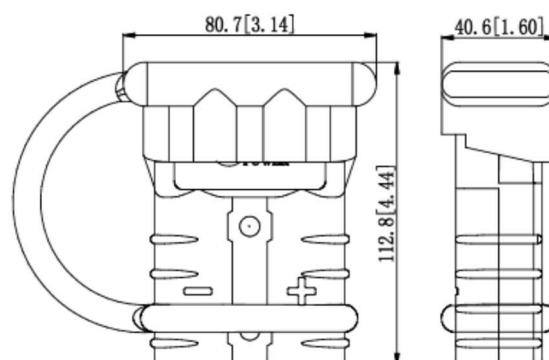


REMARQUE: Les tableaux d'élévation de température sont basés sur une température ambiante de 25 ° C.

## ACCESSOIRES SPC 400

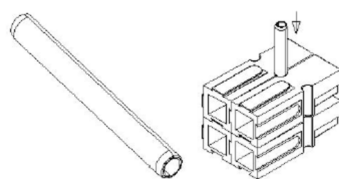
### Capuchon caoutchouc SPC 400

Empêche la poussière et la saleté de pénétrer dans l'interface des prises lorsque celles-ci ne sont pas connectées (pour 2 pôles).



### Goupilles SPC 400

Goupilles permettant de bloquer plusieurs blocs de boîtiers entre eux pour 2 ou 4 pôles.



A		B	
mm	In.	mm	In.
4.98/5.26	0.196/0.207	25.40	1.00
4.98/5.26	0.196/0.207	38.10	1.50